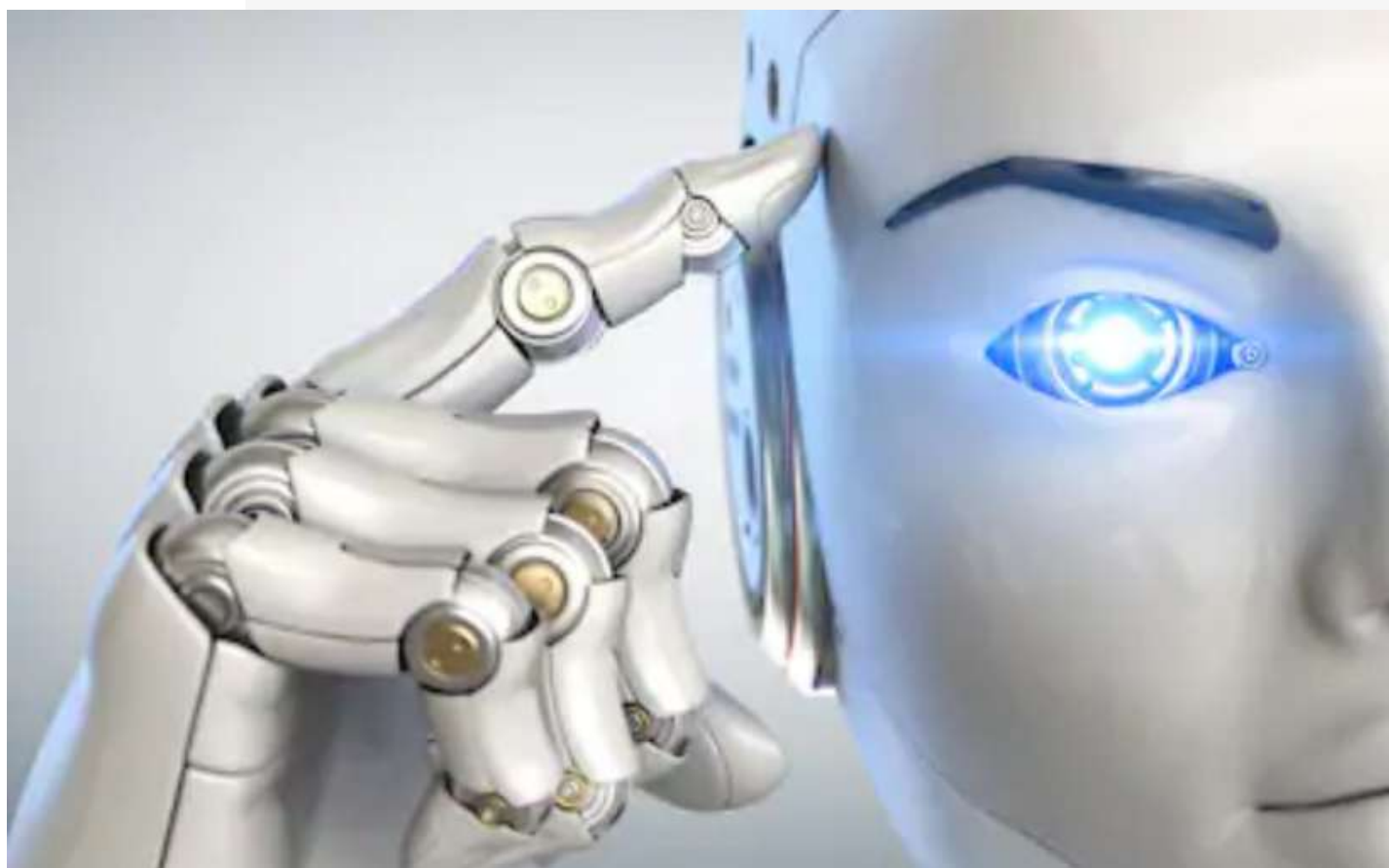


HUMAIN - INTELLIGENCE - SOFTSKILLS - RH - JAZZ

LES INTELLIGENCES À L'ÈRE DU 3.0

L'HOMME TIRERA-T-IL SON ÉPINGLE DU
JEU GRÂCE À L'ÉMOTIONNEL ?



COLLOQUE

MARDI 5 NOVEMBRE 2019
AUDITORIUM DE LA SACEM

Club
EcoRéseau

En partenariat avec



SOCIÉTÉ DES AUTEURS, COMPOSITEURS
ET ÉDITEURS DE MUSIQUE



MERCI À NOS PARTENAIRES



A la fois université et école d'ingénieur, l'UTC est construite sur une **pédagogie de l'autonomie** et une **recherche technologique interdisciplinaire orientée vers l'innovation**. L'UTC forme des ingénieurs, masters et docteurs aptes à appréhender les interactions de la technologie avec l'homme et la société, et à évoluer dans un environnement concurrentiel mondial, dans un souci de développement durable. Les enseignants-chercheurs et ingénieurs de l'UTC donnent un sens à l'innovation, en permettant l'émergence de nouveaux axes à ce concept et en introduisant l'entreprenariat au cœur de leurs préoccupations.



SoyHuCe accompagne les entreprises, industries et collectivités dans leurs problématiques liées aux **enjeux du numérique et de leur transformation digitale**. Avec une approche analytique fine, SoyHuCe intervient de l'élaboration de la stratégie digitale jusqu'au développement de solutions numériques sur-mesure. La démarche d'accompagnement se décline en 3 axes :

1. Conseil et accompagnement en transformation digitale
2. Laboratoire R&D en algorithmie & data science
3. Déploiement d'architectures et édition de logiciels



Auteurs, compositeurs, éditeurs... la Sacem protège, représente et défend les intérêts de plus de 169 400 membres en France et à l'international. Au service de la création, elle dispose du plus vaste répertoire mondial et s'engage pour la diversité musicale en soutenant de nombreux projets. L'open innovation à la Sacem, ce sont des technologies et des partenariats au service de la création et des droits des créateurs et des éditeurs. Les travaux sont menés en combinant Intelligence Artificielle, Big Data, Blockchains, prédictif.

La Sacem nous accueille au cœur de son auditorium Debussy-Ravel.



UN COLLOQUE DÉDIÉ AUX DIRIGEANTS ET MANAGERS D'AUJOURD'HUI... ET DE DEMAIN!



ÉMOTION INNOVATION QUOTIENT ÉMOTIONNEL

L'humain a cette capacité d'identifier et de gérer ses propres émotions et les émotions des autres, ce qui le différencie encore pour quelque temps de ses amis robots. La persuasion, la compréhension sociale, le travail en équipe, la flexibilité ou encore l'empathie sont les atouts de l'homme et ses éléments différenciants face à l'intelligence artificielle qui nous submerge.

La solution face à la robotisation de nos sociétés ne serait-elle pas finalement de booster son Quotient Émotionnel ?

05.11.2019

LE PROGRAMME

Animation **Olivier Magnan**
Rédacteur en chef d'*ÉcoRéseau Business*



- 14H** Accueil
- 14H30** **Introduction & Ouverture**
- 14H50** **TABLE RONDE 1**
L'intelligence émotionnelle, véritable enjeu pour les entreprises
- 16H05** **FOCUS**
- 16H15** **TABLE RONDE 2**
Doit-on avoir peur de l'IA émotionnelle ?
- 17H35** **Que restera-t-il de l'intelligence humaine ?**
-  **Émile Servan-Schreiber**
Hypermind
founder
- 17H50** **TABLE RONDE 3**
Emotion, jazz & innovation
- 19H** **Cocktail networking**

Les débats se tiendront dans l'**Auditorium Debussy-Ravel** de la SACEM
225, avenue Charles de Gaulle - Neuilly sur Seine

Sous réserve de modifications

LES ENTREPRISES À L'HEURE DE L'INTELLIGENCE ÉMOTIONNELLE ?

RH ET MANAGEMENT, LA NOUVELLE DONNE

Et si l'intelligence émotionnelle était l'atout maître de l'homme pour faire face à l'intelligence artificielle ?

Comment "augmenter" l'homme ?

Le rôle pour les *soft skills* dans l'employabilité de demain ?

L'état émotionnel de l'entreprise, source de performance

Quelle transformation pour le **système éducatif** et la **formation** ?

Quels défis du **manager de demain** ?

Le **recrutement** réinventé

Prendre des initiatives, prendre soin des autres, négocier, se doter de compétences interpersonnelles et d'empathie, avoir le sens du *leadership*, apprendre en continu... sont les nouveaux atouts des "**collaborateurs augmentés**".

LA MAIN D'OEUVRE DU FUTUR

Les compétences émotionnelles seront les plus mobilisées dans l'avenir comme le souligne une étude du McKinsey Global Institute.

Elle prévoit que les **compétences sociales et émotionnelles** - la capacité à négocier, à manager, à prendre soin des autres, etc. - seront **mobilisées 24 fois plus** qu'aujourd'hui, juste derrière les compétences technologiques.

À mesure que les machines progressent, les aspects strictement humains du travail revêtiront une importance croissante.

Avec la participation de



MYRIAM MAESTRONI

Founder & CEO - Économie d'Énergie
Auteure de "Intelligence émotionnelle, services & croissance"



ALEXANDRE STOURBE

Directeur général - Le Lab RH



JULIE COUDRY

Founder & CEO - Jobmaker



CHRISTOPHE BOURGOIS COSTANTINI

Coach
Auteur de "Vous êtes 10 fois plus intelligent que vous ne l'imaginez"



Les robots sont en quête d'une certaine humanisation et l'avenir de la robotique sera d'intégrer l'émotion aux systèmes des machines.

L'affective computing, un marché à croissance exponentielle.

Cette notion de l'analyse des émotions est apparue au MIT vers 1997. Ce marché atteindra 10 milliards de dollars d'ici à 2020 alors qu'il ne représentait que 20 millions de dollars en 2015.

L'analyse des émotions, nouvel eldorado du marketing

Centres d'appels, jeux vidéos (Nevermind), salles de spectacles analysent nos émotions en temps réel.



Oubliée l'éthique ?

Faut-il s'inquiéter ? Des lycées chinois épient leurs élèves pour détecter leurs émotions ; *quid* de l'éthique ? Alexa, Google Home, Google Duplex, les *chatbots*, donnent l'illusion d'avoir affaire à un être sensible et ce n'est que le début.

Bientôt, l'humain pourrait ressentir de l'empathie, voire de l'affection, envers les robots...

Avec la participation de



JEAN-GABRIEL GANASCIA *

*Professeur d'informatique à l'université Pierre-et-Marie-Curie - Président du Comité d'éthique du CNRS
Auteur de "Le Mythe de la Singularité. Faut-il craindre l'intelligence artificielle ?"*



LAURENCE DEVILLERS

*LIMSI-CNRS - Professeure d'intelligence artificielle
Auteure de "Des robots et des hommes"*



FRANK TAPIRO

Chief Emotion Officer & Co-founder - Datakalab



NICOLAS GUY

Fondateur - Soyhuce

* Sous réserve de modifications



Le jazz comme l'entreprise **combine performance et harmonie**. L'improvisation est une source de création majeure... Pour l'entreprise, le jazz est un **modèle de cohésion d'équipe**, un savant **mélange de rigueur et de créativité**.

ÉMOTION, JAZZ & INNOVATION

Les premières conclusions émanant des recherches du programme *Jazz & Innovation* de l'UTC ont inspiré la mise au point d'un parcours inédit d'accompagnement des entreprises pour révéler et valoriser leur potentiel d'innovation.

LE PROJET JAZZ & INNOVATION

Le projet Jazz & Innovation explore les similitudes des processus d'improvisation du Jazz et des processus d'innovation technico-économique.

L'improvisation dans le monde du Jazz transcende la « simple » interprétation musicale guidée par un chef d'orchestre. Elle renvoie à la perception et à la production individuelle d'émotions au cœur même d'une œuvre collective.

Ce projet Jazz & Innovation porté par la Direction de l'Innovation et du Développement Territorial de l'Université de Technologie de Compiègne, explore et met en lumière la source d'inspiration que constitue l'art de l'improvisation musicale en tant que processus de composition collective instantanée. Un processus original qui va libérer le potentiel d'innovation des entreprises. Il mobilise une communauté d'action originale, constituée d'un groupe de musique, *LOBSTERJAZZ* et d'enseignants-chercheurs de l'UTC.

Le Quartet, présenté ci-dessous, installera le discours musical porteur de l'analyse réflexive présentée et discutée.

Même étranger au jazz, vous saurez apprécier ces démonstrations en quelques notes.

Avec la participation de



PASCAL ALBERTI
UTC Compiègne
directeur de l'innovation



JOSÉ PENDJE
Consultant - Coconcepteur du projet
pianiste



SABRINA YACTINE
Psychologue
chanteuse



PETER GIRON
bassiste



WILLIAM BAYAKIMISSA
beatboxer



ÉCORÉSEAU EN BREF

Mensuel économique national fondé en 2013 avec la volonté de se « tourner vers l'avenir et résolument optimiste », il a pour vocation de décrypter les grands sujets d'actualités économiques, numériques et sociétales au service de l'entrepreneuriat, de l'emploi, de l'innovation et de l'environnement.

Trois mots-clés caractérisent la marque, **ENTREPRENDRE, INNOVER, POSITIVER**.

Le lecteur entrepreneur puise au fil des pages une culture citoyenne et professionnelle, retrouve l'actualité de l'innovation sans oublier les éclairages sur les investissements patrimoniaux et les thématiques autour des loisirs et de l'art de vivre.

www.ecoreseau.fr



LE CLUB ÉCORÉSEAU

UN CLUB DE CADRES DIRIGEANTS LIÉS PAR L'OPTIMISME QUI ACCOMPAGNE LA TRANSFORMATION DES ENTREPRISES



Fort de l'audience du *journal ÉcoRéseau Business*, le Club ÉcoRéseau Business® a pour vocation de favoriser les échanges et proposer des outils d'aide à la décision.

Tout au long de l'année, le club propose des conférences, colloques, débats ainsi que des avant-premières (visites privées, théâtres, compétitions sportives...).

Le public cible est composé de dirigeants, entrepreneurs, cadres décisionnaires et opérationnels, leaders d'opinion et journalistes.

**LE CLUB ÉCORÉSEAU
ORGANISE PLUSIEURS
FOIS PAR AN DES
COLLOQUES THÉMATIQUES
SUR DES THÉMATIQUES
INSPIRANTES.**

**AUDACE - INNOVATION - ENTREPRENEURIAT -
OPTIMISME - INSPIRATION - PROSPECTIVE**



CONTACTS

Retrouvez-nous
sur
www.lmedia.fr



EcoRéseau
SYSTEM

Business

Club
EcoRéseau

Franchise
Concept(s)

Territoires

Trophées
Optimistes

Julie BOULLET
06.10.08.32.55
julie.boullet@lmedia.fr